

Season Opener Feb.2020

ATM / OPS / LOWG

(Peter Matzer)



Season Opener LOWG Feb.2020 - Übersicht:

- „*Vergangenes*“ (Sprechfunk AIC)
- „*in Bälde*“ (VFR-/IFR-Procedures)
- „*Zukünftiges*“ (2.APP-FRQ)
- „*Gemeinsames*“ (ein Appell von ATC)
- FGB-Mähetermine





Sprechfunk-AIC:

REPUBLIK ÖSTERREICH

<p>AUSTRO CONTROL GmbH LUFTFAHRTINFORMATIONSDIENST Wagramer Straße 19 1220 Wien AUSTRIA</p>		<p>AUSTRO CONTROL GmbH AERONAUTICAL INFORMATION SERVICE Wagramer Strasse 19 1220 Wien AUSTRIA</p>
--	--	--

REPUBLIC OF AUSTRIA

<p>TEL: +43 (0)5 1703 / 2051 FAX: +43 (0)5 1703 / 2056 AFTN: LOWWYNYX EMAIL: nof@austrocontrol.at</p>	<p>AIC B 2/19</p> <p>18 JUN</p>	
---	---	--

INKRAFTTRETUNGSDATUM / EFFECTIVE DATE: 12 SEP 2019

<p>SPRECHFUNKVERFAHREN FÜR DEN BEWEGLICHEN FLUGFUNKDIENST</p> <p>NEUE FASSUNG</p> <p>Die neue Fassung der "Sprechfunkverfahren für den bewegli-</p>	<p>RADIO COMMUNICATION PROCEDURES FOR THE AERONAUTICAL MOBILE SERVICE</p> <p>NEW EDITION</p> <p>The new edition of the "Radio communication procedures for</p>
---	--

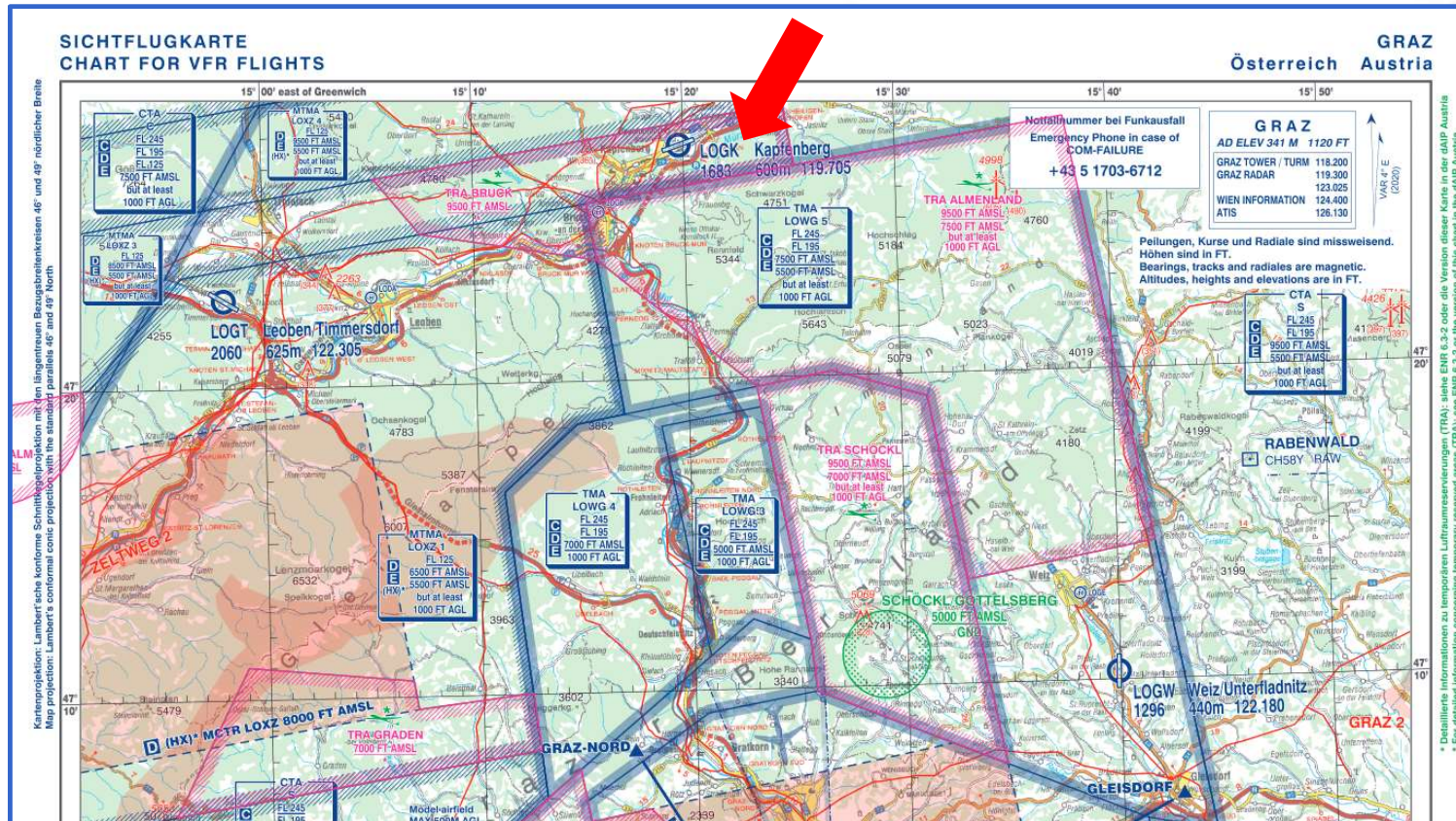


Sprechfunk-AIC (Fortsetzung):

- Jetzt „**ROLLBAHN**“ statt vormals „**ROLLWEG**“
- Neue Bord-Bord-Kanäle („Quasselfrequenz“):
122,450 + 130,430 statt vormals ~~123,450~~
- „**ONE ZERO THOUSAND FEET**“ statt „~~TEN THOUSAND FEET~~“
- „**RNP APPROACH**“ statt „~~GPS/GNSS APPROACH~~“
-



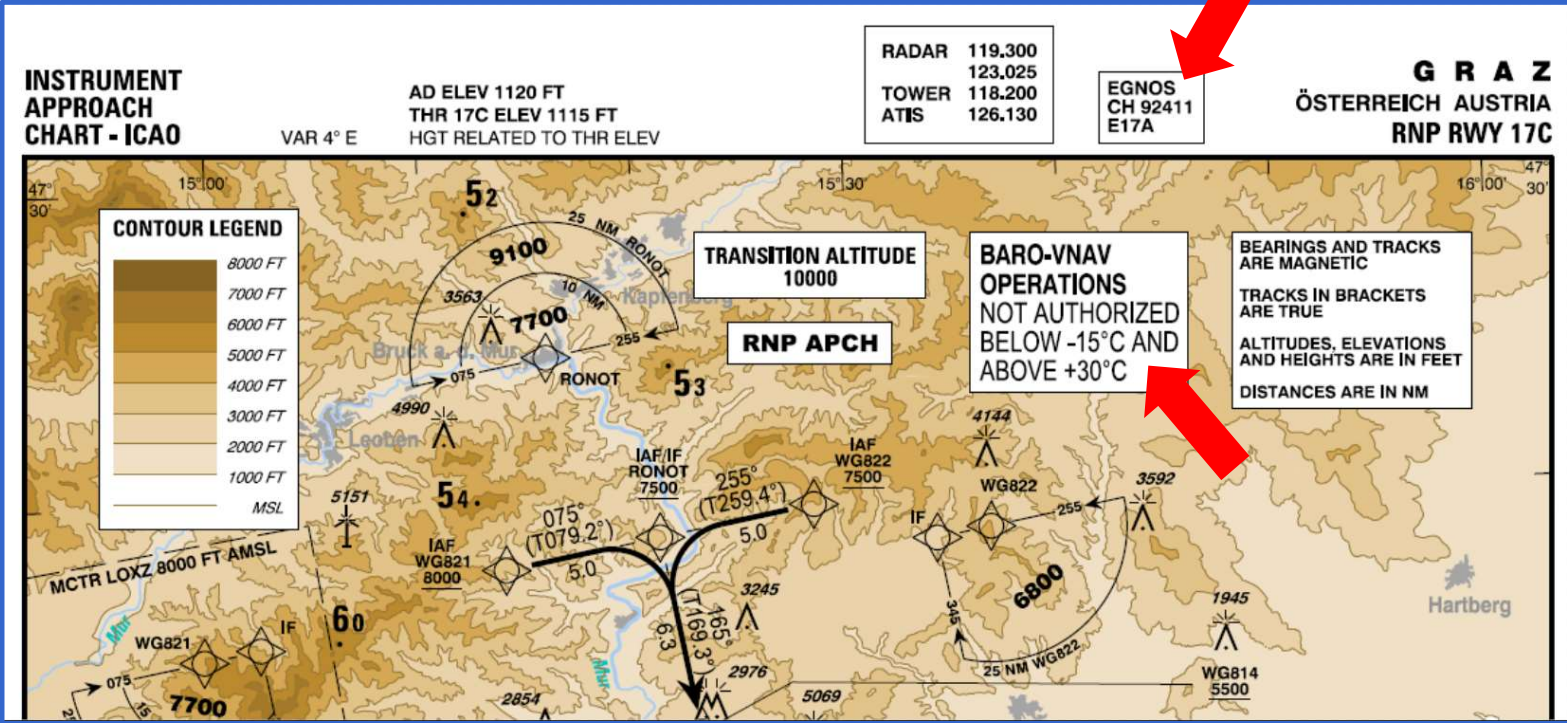
Sichtflugkarte LOWG (neu mit AIRAC 26.3.2020):



Neue Platzhöhe LOGK: 1.683 ft MSL (vormals: 1.719 ft)

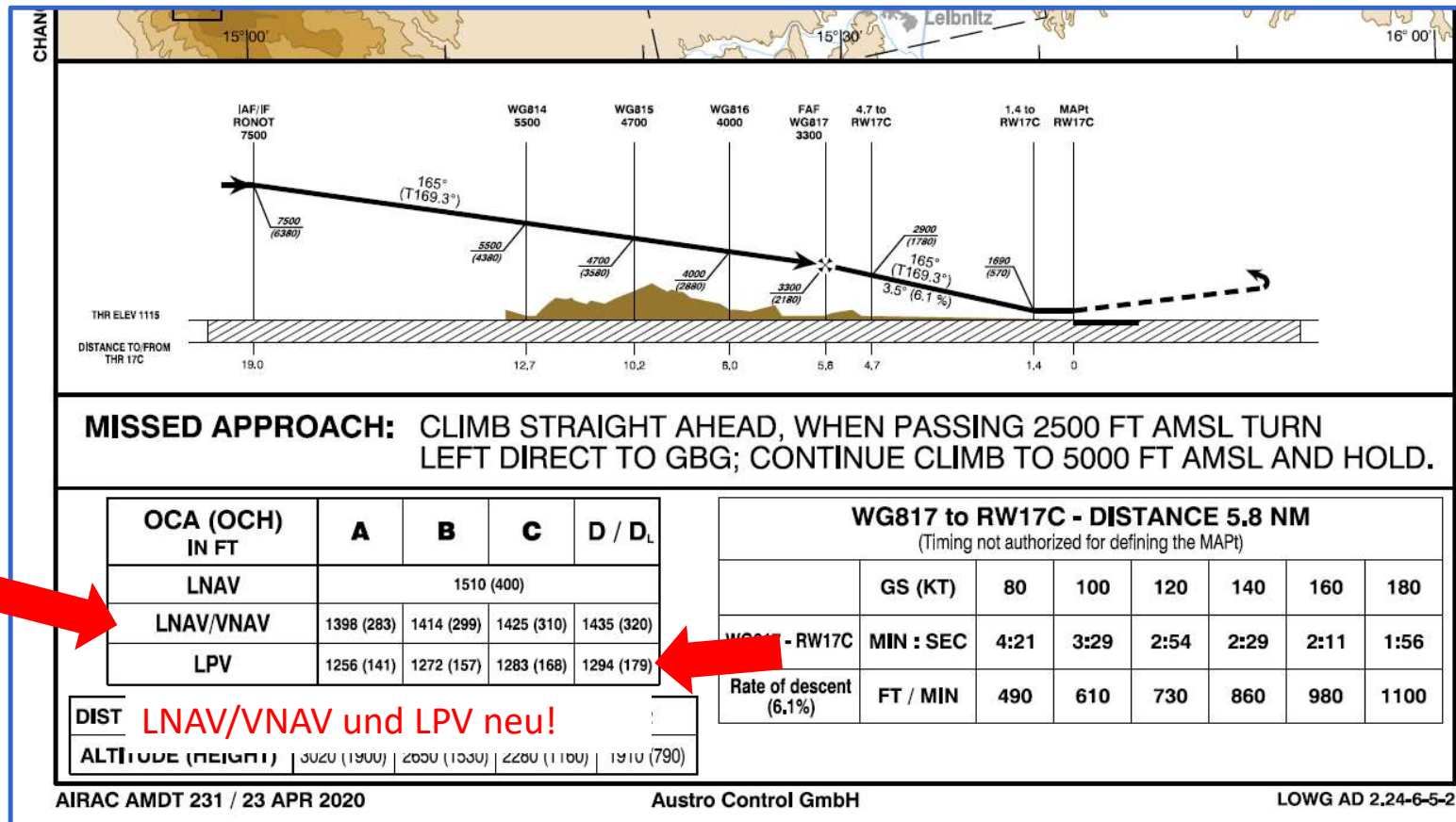


RNP 17C LOWG (neu mit AIRAC 23.4.2020):

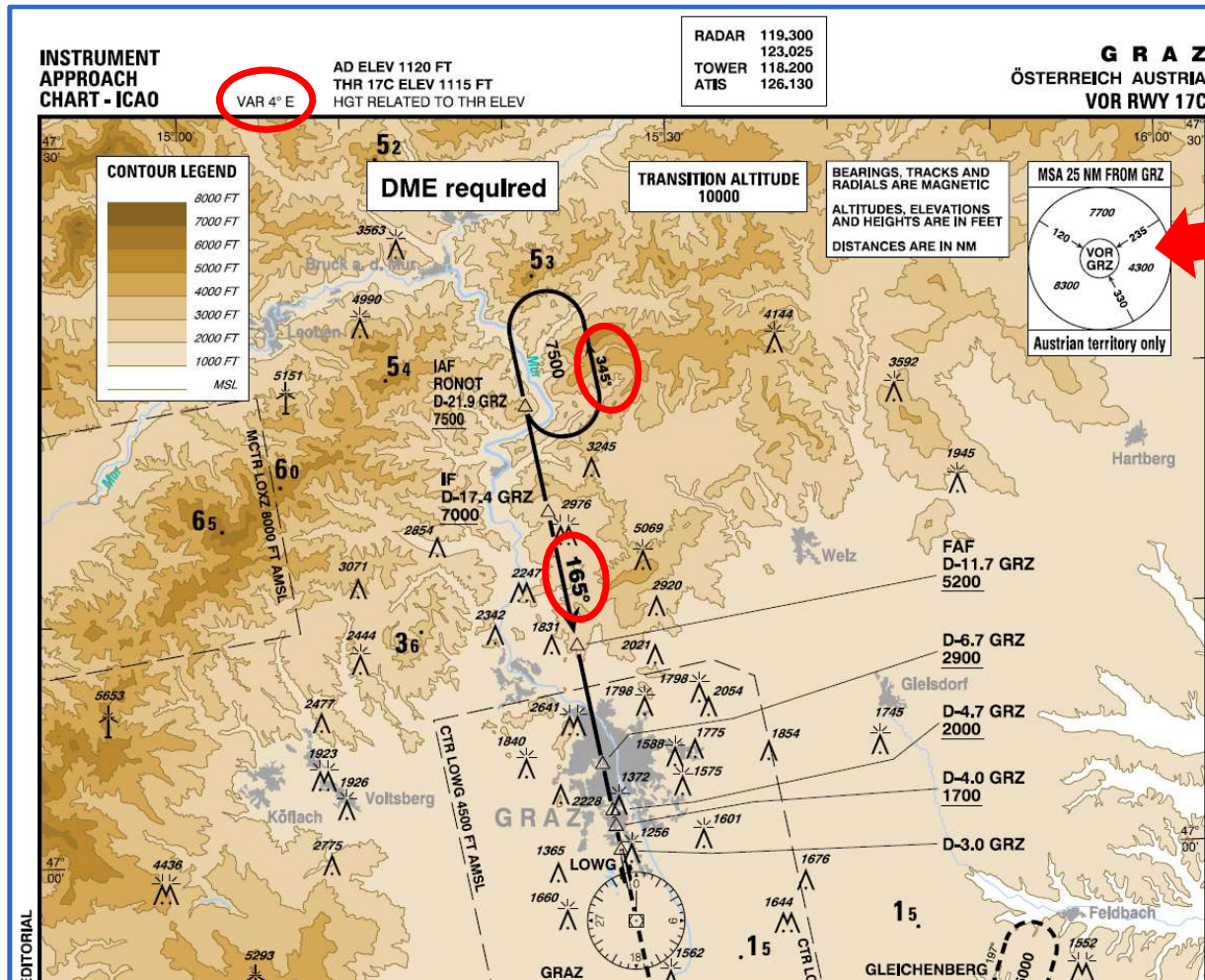




RNP 17C LOWG (neu mit AIRAC 23.4.2020):



VOR 17C LOWG (neu mit AIRAC 23.4.2020):

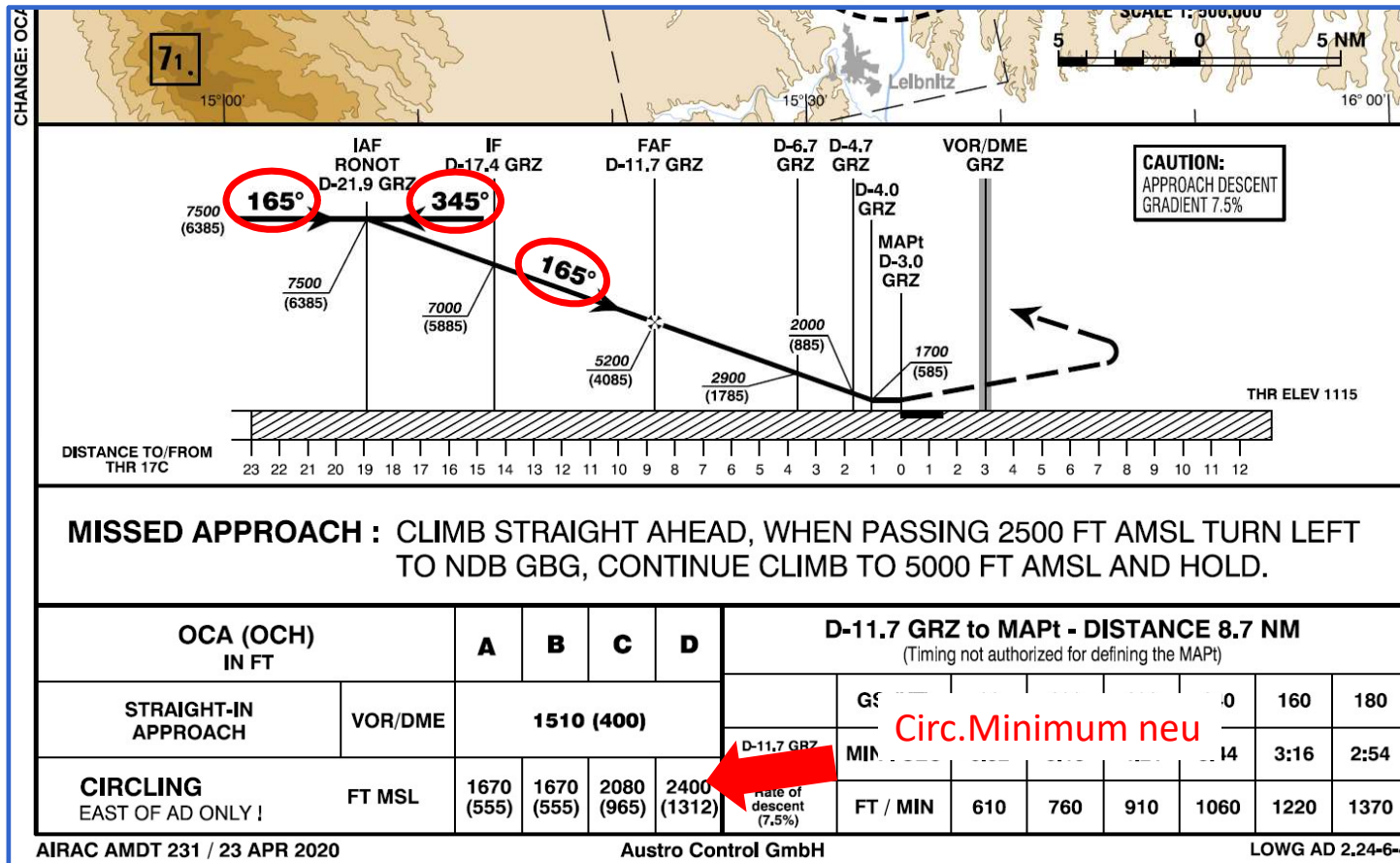


Aufgrund neuer Variation (4⁰E) alle Procedure-Tracks geändert.
Alle IFR Anflugkarten kommen neu!



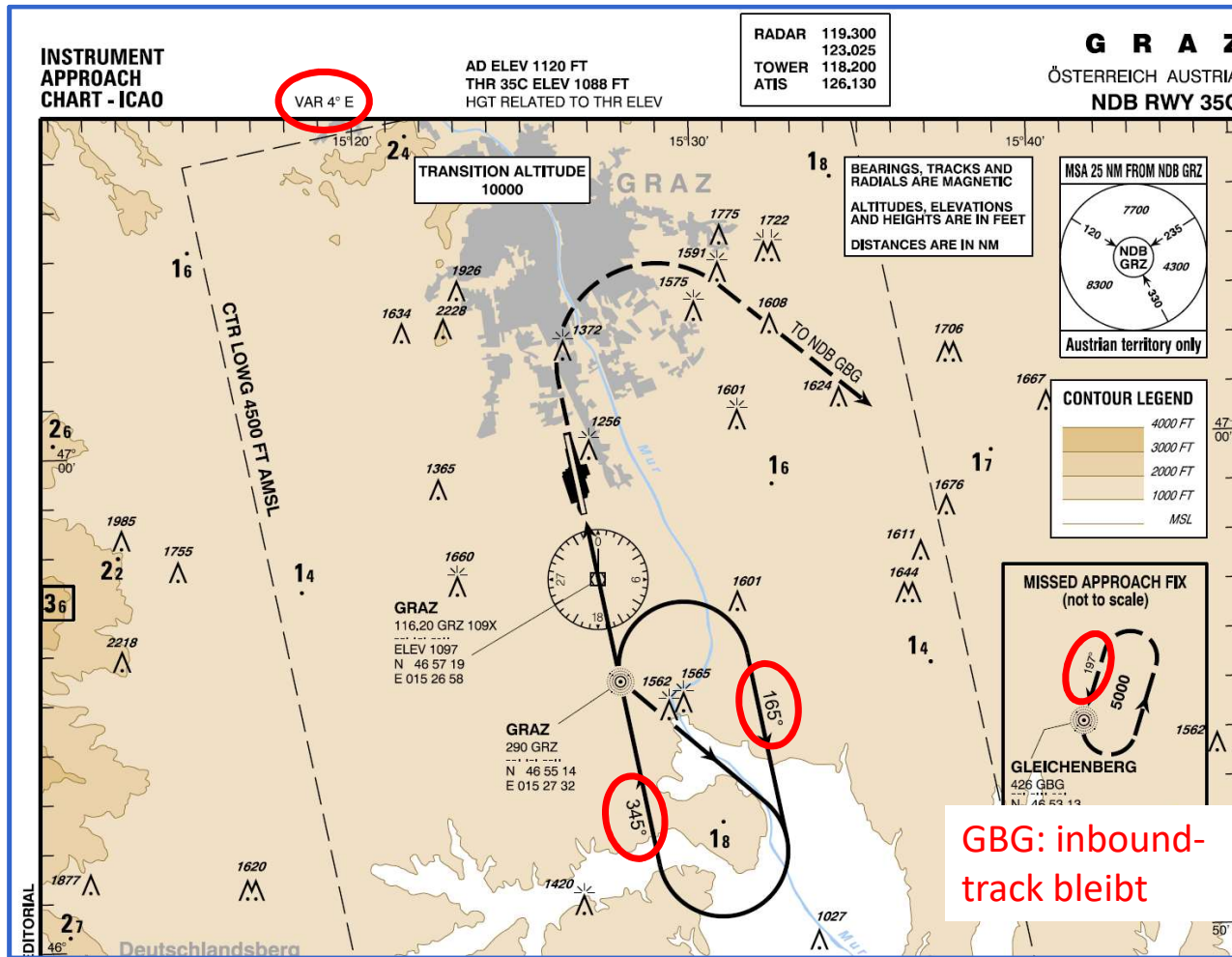


VOR 17C LOWG (neu mit AIRAC 23.4.2020):



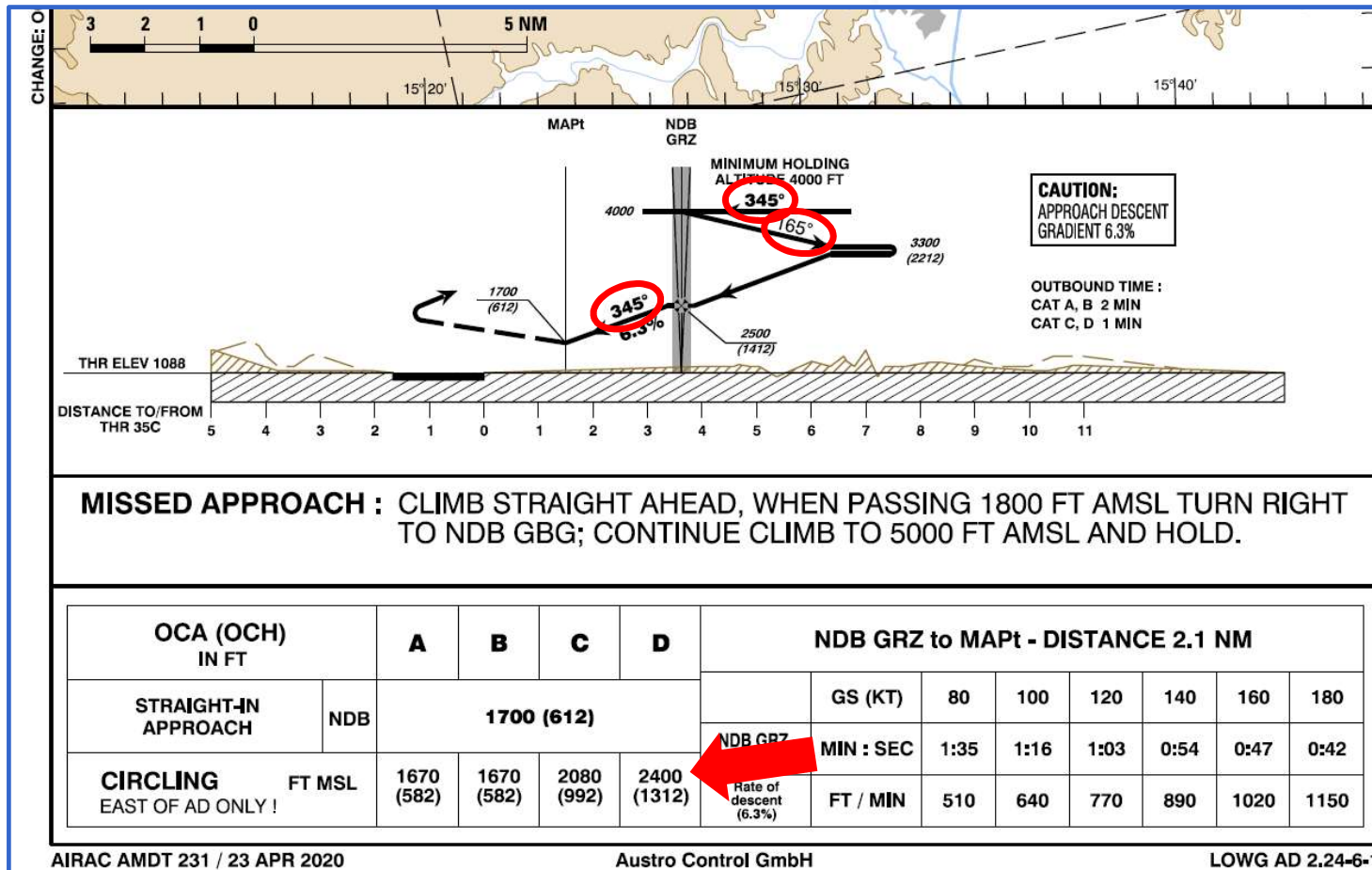


NDB 35C LOWG (neu mit AIRAC 23.4.2020):

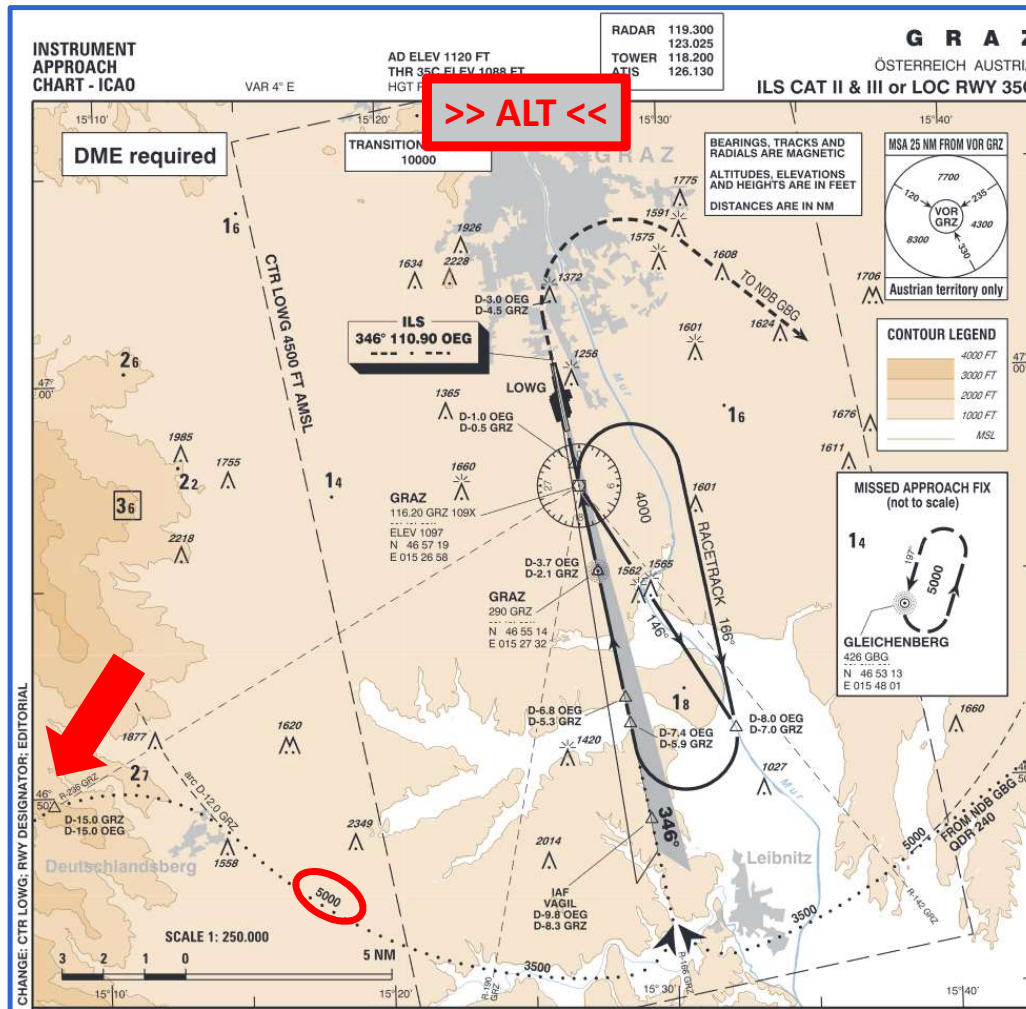




NDB 35C LOWG (neu mit AIRAC 23.4.2020):

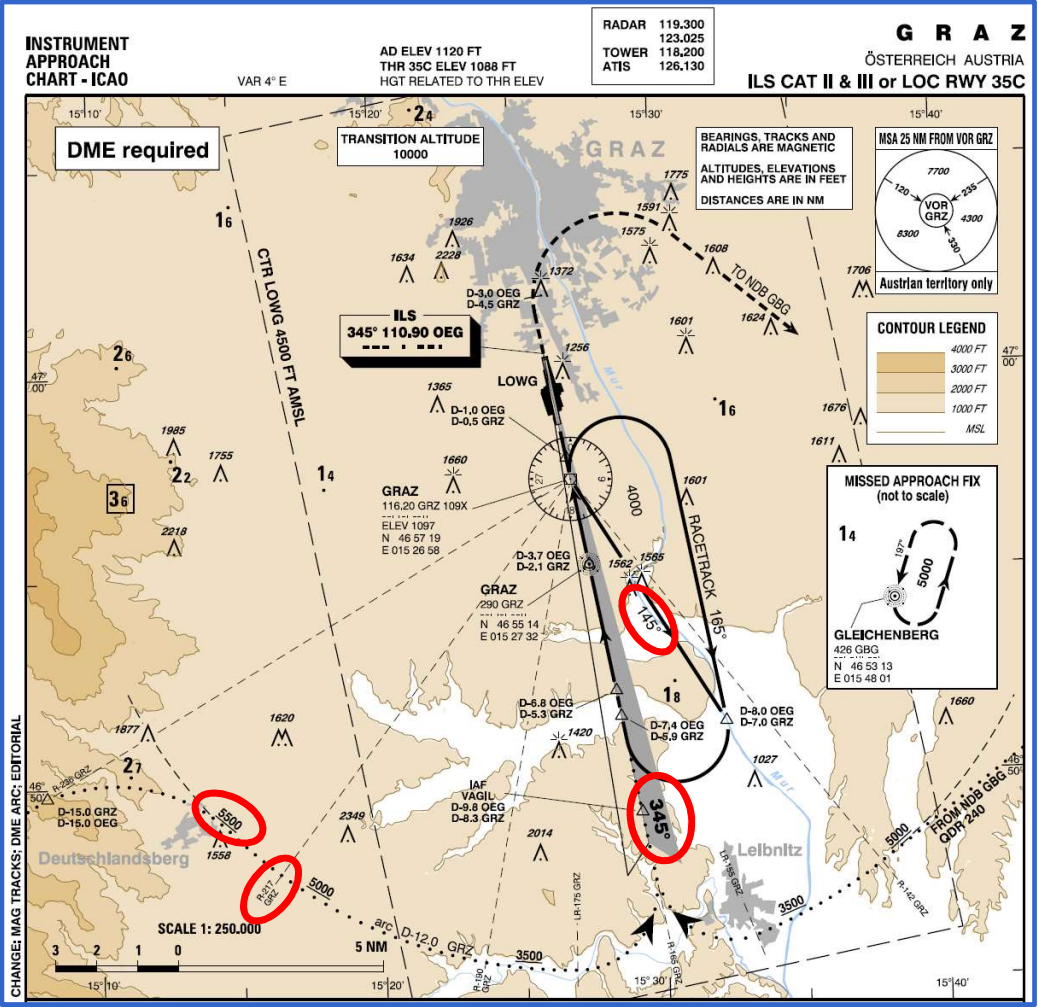


ILS 35C LOWG (neu mit AIRAC 23.4.2020):





ILS 35C LOWG (neu mit AIRAC 23.4.2020):





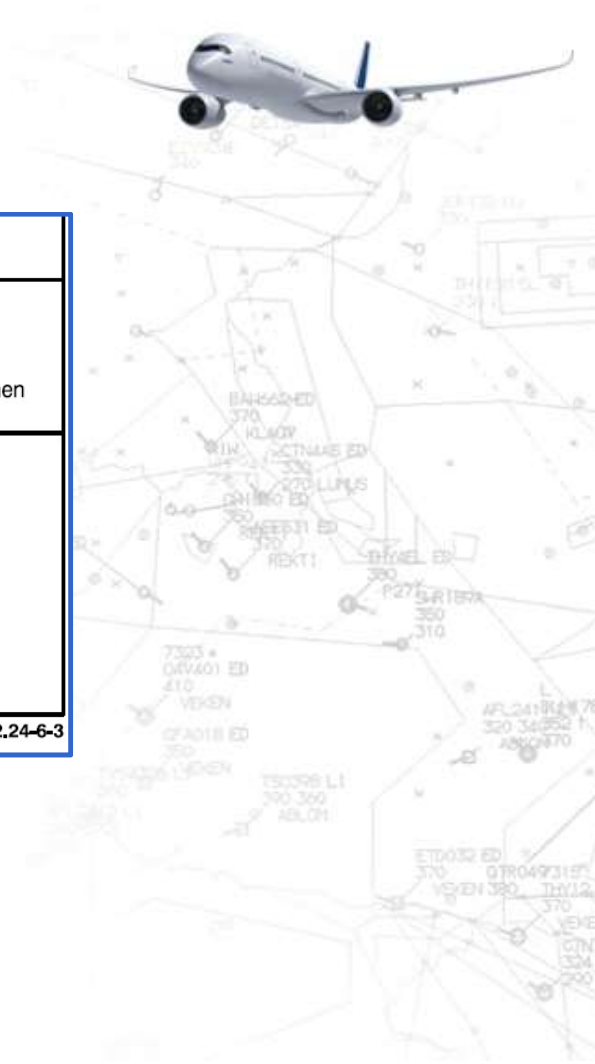
ILS 35C LOWG (neu mit AIRAC 23.4.2020):

DISTANCE TO/FROM THR 35C	5 4 3 2 1 0 1 2 3 4 5 6 7 8 9 10 11
MISSED APPROACH : CLIMB STRAIGHT AHEAD, AT D-3.0 OEG TURN RIGHT DIRECT TO NDB GBG; CLIMB TO 5000 FT AMSL AND HOLD.	
Note : Missed Approach Turn limited to MAX IAS 210 KT. Alternate Identification of GBG as RNAV (RNAV 5 / B-RNAV) waypoint is permitted in case of GBG u/s or when aircraft is not ADF equipped.	
OCA (OCH) IN FT	A B C D / D_L
STRAIGHT-IN APPROACH	CAT I Press. Altim. 1271 (183) 1283 (195) 1292 (204) 1302 (214)
	CAT II RDO Altim. 1183 (95) 1200 (112) 1212 (124) 1226 (138)
	CAT III B A P P R O V E D
	LOC-DME 1420 (332)
CIRCLING EAST OF AD ONLY !	1670 (582) 1670 (582) 2080 (992) 2400 (1312)

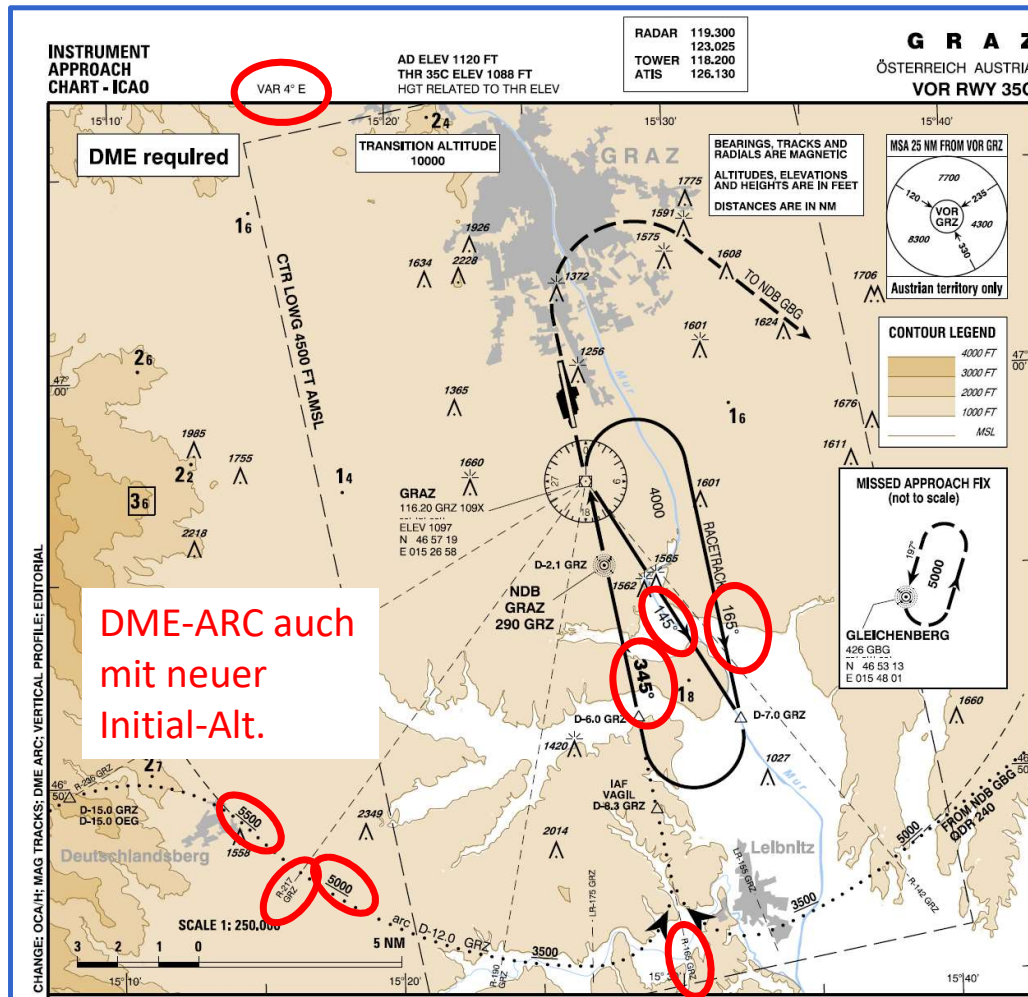
NDB GRZ to THR 35C - DISTANCE 3.5 NM (Timing not authorized for defining the MAPt)							
GS (KT)	80	100	120	140	160	180	
MIN : SEC	2:38	2:06	1:45	1:30	1:19	1:10	
FT / MIN	430	530	640	750	850	960	

DME OEG	6	5	4	3	2
DIST THR	5,8	4,8	3,8	2,8	1,8
ALT (HEIGHT)	3030 (1942)	2700 (1612)	2380 (1292)	2050 (962)	1730 (642)

AIRAC AMDT 231 / 23 APR 2020
Austro Control GmbH
LOWG AD 2.24-6-3

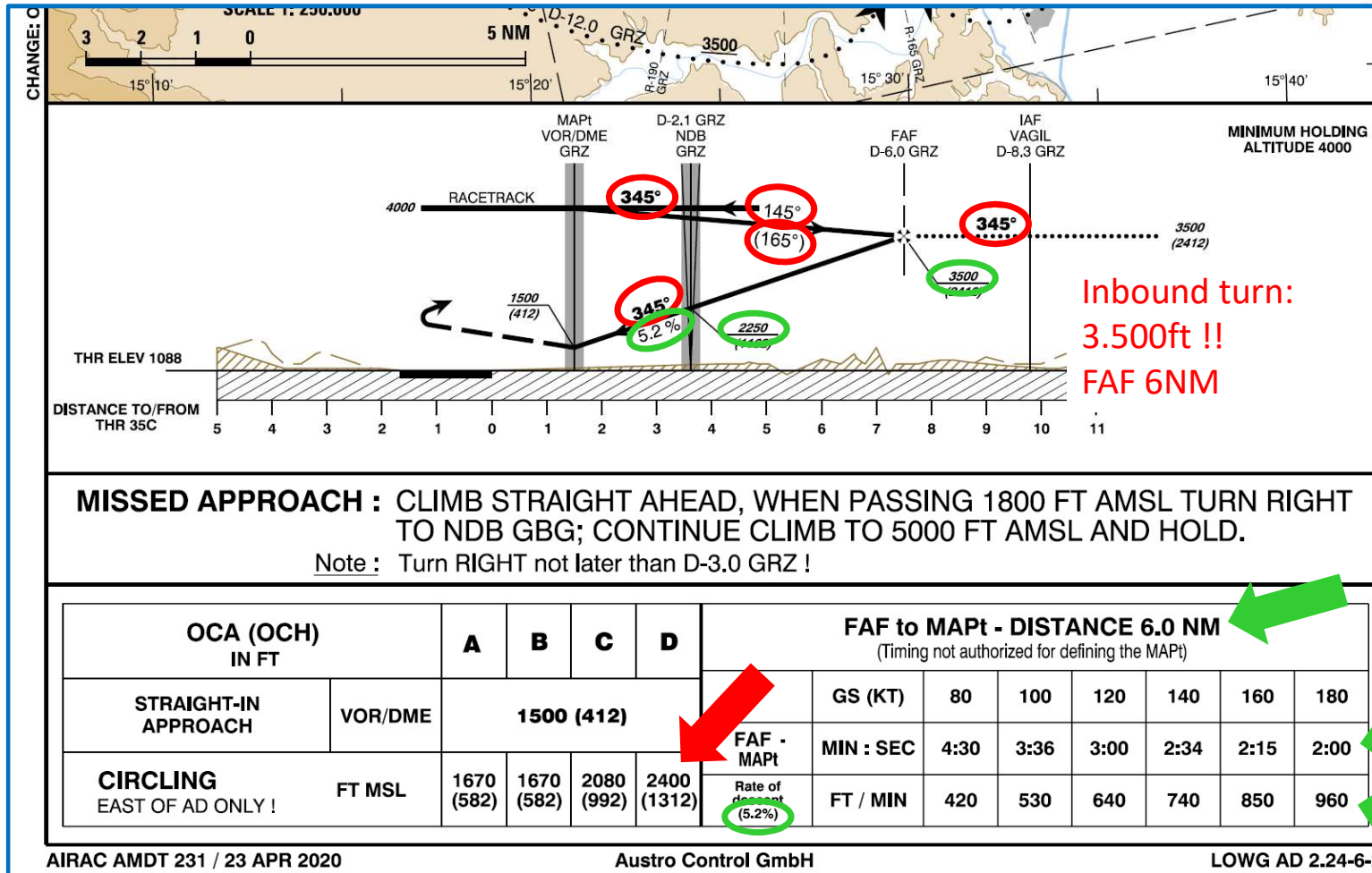


VOR 35C LOWG (neu mit AIRAC 23.4.2020):

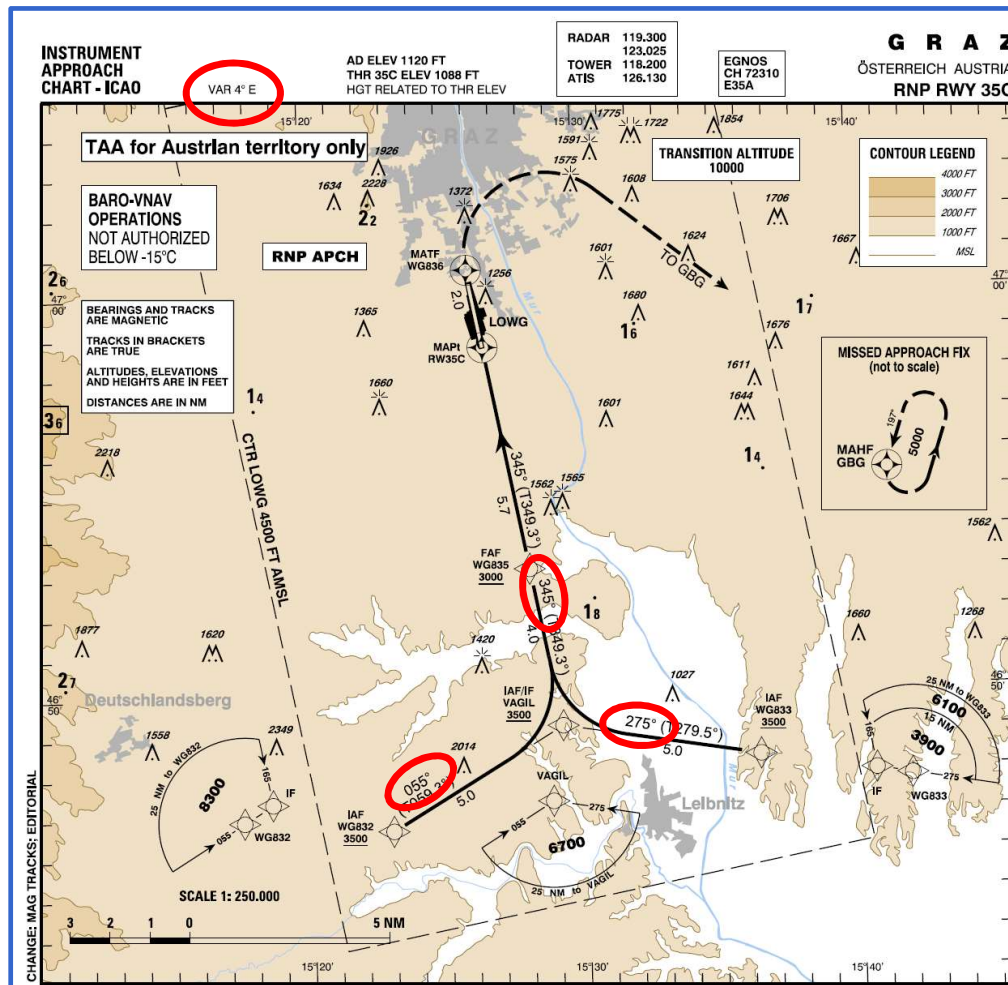




VOR 35C LOWG (neu mit AIRAC 23.4.2020):



RNP 35C LOWG (neu mit AIRAC 23.4.2020):





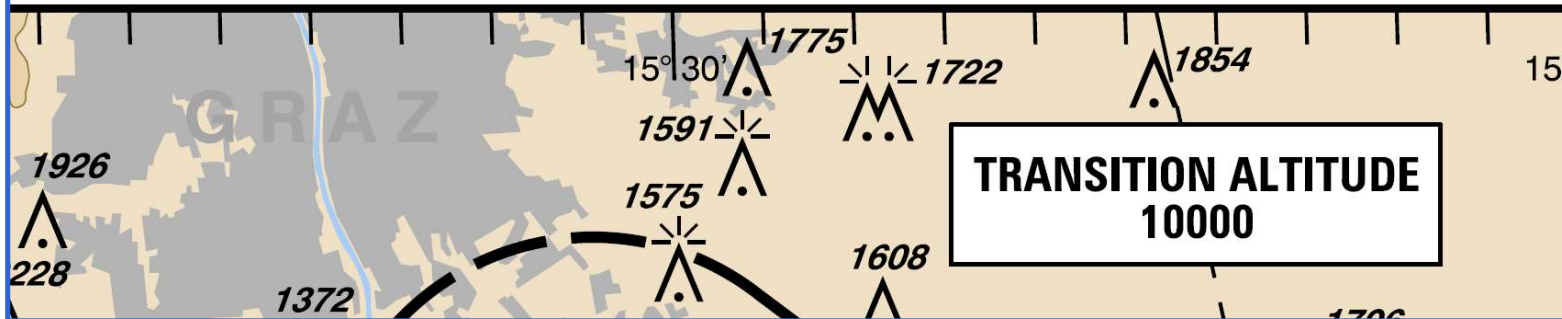
2.APP-(BackUp)-FRQ LOWG:

AIRAC 13.Aug.2020 : 120,440 (Reserve-Frq.)

ELEV 1120 FT
R 35C ELEV 1088 FT
T RELATED TO THR ELEV

RADAR	119.300
	120.025
TOWER	118.200
ATIS	126.130

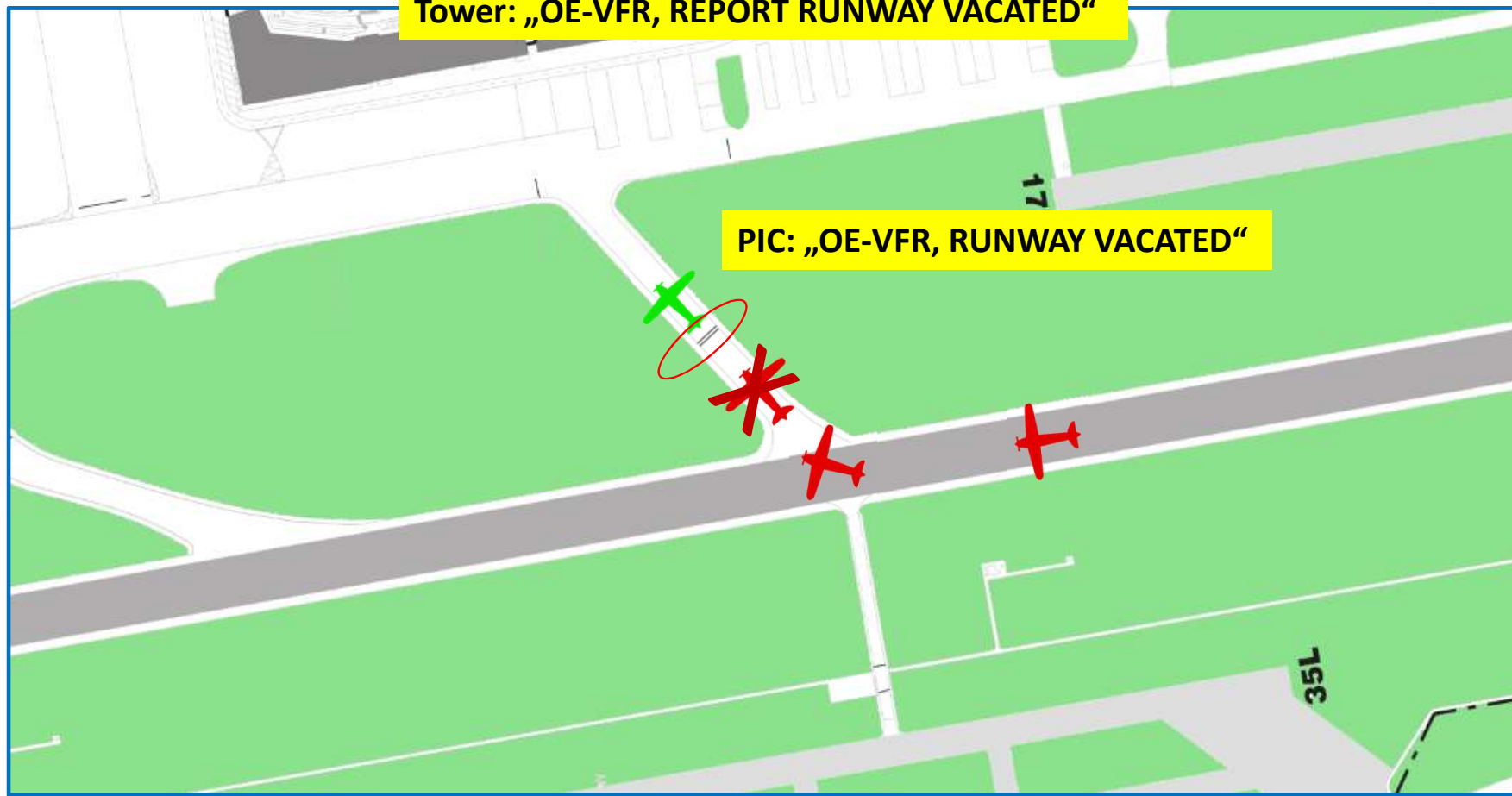
EGNOS
CH 72310
E35A



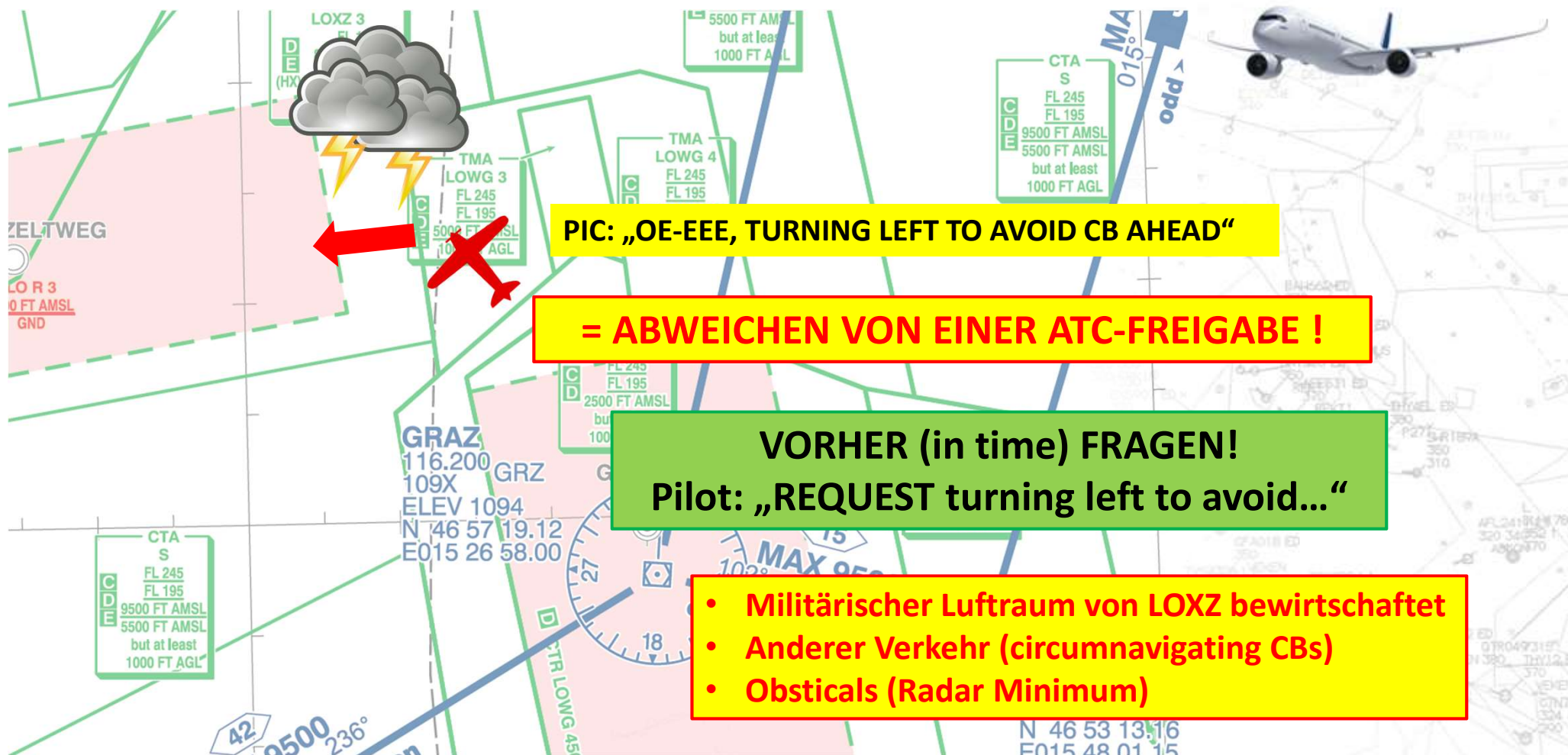
„Gemeinsam“ in LOWG:

Tower: „OE-VFR, REPORT RUNWAY VACATED“

PIC: „OE-VFR, RUNWAY VACATED“



„Gemeinsam“ in LOWG:





„Gemeinsam“ in LOWG:



Tower: „OE-..., observe you far west off track! Do you have a problem?“
 Pilot: „aahh... just MAKING A THREE-SIXTY ... we were to highHIGH“

= ABWEICHEN VON EINER ATC-FREIGABE !

VORHER (in time) FRAGEN!

- Kein **eigenständiges** Abändern ohne Freigabe!
- Anderer Verkehr (zB holding Sender Dobl)
 - Nachfolgender Verkehr (in Sequence)

„Gemeinsam“ in LOWG:

AIP Austria, AD 1.1 ab S. 21 unter Pkt. 6.5...

„Allgemeine Bestimmungen für die Durchführung von Trainingsflügen“

... sollten die Piloten solcher Flüge ihr beabsichtigtes Flugprogramm möglichst frühzeitig vor dem Flug mit der in Betracht kommenden Flugverkehrskontrollstelle absprechen...

... grundsätzlich werden ... Trainingsflüge nur in dem Ausmaß genehmigt, soweit dadurch nicht wesentliche Verzögerungen für den übrigen Flugbetrieb ... entstehen....

Graz-Tower : +43 (0)5 1703 - 6710





Flughafen Graz

AKTUELLES 2020

Ein Unternehmen der
HOLDING





Mähtermine 2020

Kultivieren: 1. und 2. April

1 Mahd: 18. bis 19. Mai
25. bis 28. Mai

20. Mai Abtransport
29. Mai Abtransport

2 Mahd: 17. bis 20. August
24. bis 27. August

21. August Abtransport
28. August Abtransport

Es kann zu Sperren der unbefestigten Bewegungsflächen von Graspiste Ost 17L/35R und West 17R/35L kommen.

Mäharbeiten **auf** diesen Flächen werden kurzfristig koordiniert (ca. 14-tägig)

Wir bitten um ihr Verständnis.

Die Mähtermine sind witterungsabhängig und können sich daher verschieben.

Season Opener Feb.2020

ATM / OPS / LOWG

(Peter Matzer)

Vielen Dank für Ihre
Aufmerksamkeit

